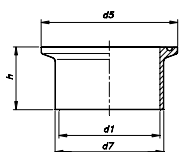
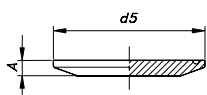


>> RACORES CLAMP DIN  
>> CLAMP DIN UNIONS  
>> СОЕДИНИТЕЛЬНАЯ АРМАТУРА CLAMP DIN



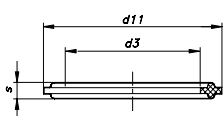
CASQUILLO CLAMP SOLDAR  
WELDING CLAMP  
ШТУЦЕР CLAMP / СВАРКА

РИС.1712



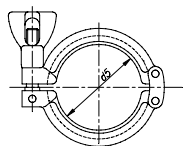
CASQUILLO CIEGO CLAMP  
BLIND LINER CLAMP  
ШТУЦЕР ГЛУХОЙ CLAMP

РИС.1732



JUNTA RACORD CLAMP  
GASKET  
ПРОКЛАДКА CLAMP

РИС.1708



ABRAZADERA  
HEAVY DUTY CLAMP  
ХОМУТ CLAMP ДЛЯ  
ТЯЖЕЛОГО РЕЖИМА РАБОТЫ

РИС.1703



CASQUILLO CLAMP SOLDAR  
 WELDING CLAMP  
 ШТУЦЕР CLAMP / СВАРКА

DN	d1	d7	d5	h	AISI 316L
10	10	13	34	18	21712010
15	16	19	34	18	21712015
20	20	23	34	18	21712020
25	26	29	50,5	21,5	21712025
32	32	35	50,5	21,5	21712032
40	38	41	50,5	21,5	21712040
50	50	53	64	21,5	21712050
65	66	70	91	28	21712065
80	81	85	106	28	21712080
100	100	104	119	28	21712102

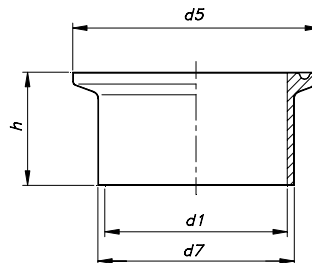


РИС.1712

CASQUILLO CIEGO CLAMP  
 BLIND LINER CLAMP  
 ШТУЦЕР ГЛУХОЙ CLAMP

DN	d5	A	AISI 316L
10	34	6,5	21732010
15	34	6,5	21732015
20	34	6,5	21732020
25	50,5	6,5	21732100
32	50,5	6,5	21732100
40	50,5	6,5	21732100
50	64	6,5	21732200
65	77,5	6,5	21732300
80	106	6,5	21732080
100	119	8	21732400
150	183	8	21732150

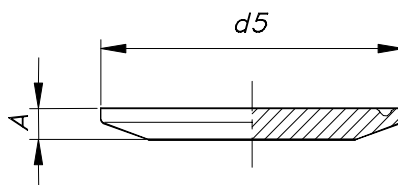


РИС.1732

JUNTA RACORD CLAMP  
 GASKET  
 ПРОКЛАДКА CLAMP

DN	d3	d11	S	MVQ	NBR	EPDM	PTFE
10	10,2	34	5,5	1704010	1707010	1708010	1710010
15	16,2	34	5,5	1704015	1707015	1708015	1710015
20	20,2	34	5,5	1704020	1707020	1708020	1710020
25	26,2	50,5	5,5	1704025	1707025	1708025	1710025
32	32,2	50,5	5,5	1704032	1707032	1708032	1710032
40	38,2	50,5	5,5	1704040	1707040	1708040	1710040
50	50,2	64	5,5	1704050	1707050	1708050	1710050
65	66,2	91	5,5	1704065	1707065	1708065	1710065
80	81,2	106	5,5	1704080	1707080	1708080	1710080
100	100,2	119	5,5	1704101	1707101	1708101	1710101

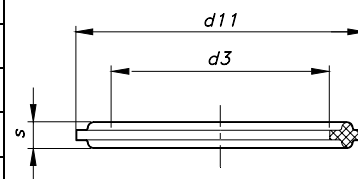


РИС.1708

ABRAZADERA  
 CLAMP HEAVY  
 ХОМУТ СЛАМП ДЛЯ ТЯЖЕЛОГО РЕЖИМА РАБОТЫ

DN	d5	AISI 304L
10	34	1703010
15	34	
20	34	
25	50,5	1703100
32	50,5	
40	50,5	
50	64	1703200
65	77,5	1703300
80	106	1703080
100	119	1703400

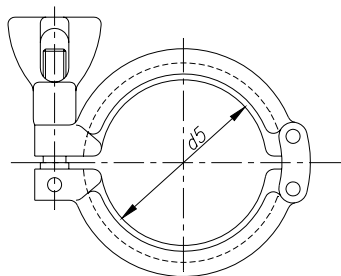


РИС.1703